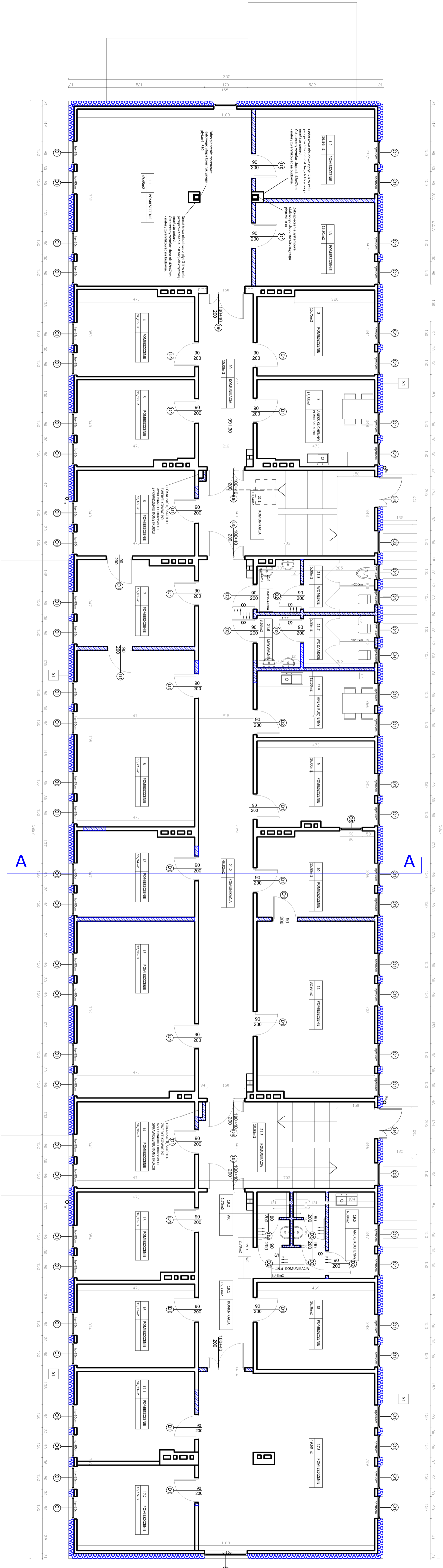


# RZUT PIĘTRA

## - adaptacja

### skala 1:100



Numer	Nazwa	Powierzchnia
1.1	Pomieszczenie	49,25 m <sup>2</sup>
1.2	Pomieszczenie	16,96 m <sup>2</sup>
1.3	Pomieszczenie	15,91 m <sup>2</sup>
2	Pomieszczenie	15,75 m <sup>2</sup>
3	Aneks kuchenny	15,86 m <sup>2</sup>
4	Pomieszczenie	16,03 m <sup>2</sup>
5	Pomieszczenie	15,90 m <sup>2</sup>
6	Pomieszczenie	16,16 m <sup>2</sup>
7	Pomieszczenie	15,89 m <sup>2</sup>
8	Pomieszczenie	33,21 m <sup>2</sup>
9	Pomieszczenie	15,89 m <sup>2</sup>
10	Pomieszczenie	16,00 m <sup>2</sup>
11	Pomieszczenie	32,23 m <sup>2</sup>
12	Pomieszczenie	15,94 m <sup>2</sup>
13	Pomieszczenie	32,28 m <sup>2</sup>
14	Pomieszczenie	16,30 m <sup>2</sup>
15	Pomieszczenie	16,23 m <sup>2</sup>
16	Pomieszczenie	15,73 m <sup>2</sup>
17.1	Pomieszczenie	16,31 m <sup>2</sup>
17.2	Pomieszczenie	16,16 m <sup>2</sup>
17.3	Pomieszczenie	49,60 m <sup>2</sup>
18	Pomieszczenie	16,36 m <sup>2</sup>
19.1	Komunikacja	15,33 m <sup>2</sup>
19.2	WC	2,70 m <sup>2</sup>
19.3	WC	2,70 m <sup>2</sup>
19.4	Komunikacja	3,43 m <sup>2</sup>
19.5	Aneks kuchenny	6,39 m <sup>2</sup>
20	Komunikacja	15,09 m <sup>2</sup>
21.1	Komunikacja	10,84 m <sup>2</sup>
21.2	Komunikacja	46,82 m <sup>2</sup>
21.3	Komunikacja	10,59 m <sup>2</sup>
21.4	Umывальnia	3,44 m <sup>2</sup>
21.5	WC	5,99 m <sup>2</sup>
21.6	Umывальnia	3,63 m <sup>2</sup>
21.7	WC	5,99 m <sup>2</sup>
21.8	Aneks kuchenny	12,50 m <sup>2</sup>
Suma		617,32 m <sup>2</sup>

**S** zamurowanie samozamykacz

**UWAGI:**

- WYMIARY SPRAWDZIĆ NA BUDOWIE.
- PRACE W OBIĘCIE NALEŻY POPRZEDZIĆ WYKONANIEM ODKRYWEK W RAZIE STwierdzenia ROZBIEZNOŚCI Z PRZEJĘTYMI ROZWIĄZANIAM I W TYM OPRACOWANIU NALEŻY SKONTAKTOWAĆ SIĘ Z PROJEKTANTEM.
- NALEŻY UTRZYMAĆ DOCELOWĄ WYSOKOŚĆ MURKÓW PODKIEWNOŚCI RÓWNOŻYCH 85 CM, KONIECZNA WYSOKOŚĆ PODMURUWANIA OTWORÓW NALEŻY ZWERYFIKOWAĆ PO ROZBIORACH POSADZKI.
- LOKALIZACJE NOWYCH ŚCIAN DOSTOSOWAĆ DO POŁOŻENIA ELEMENTÓW NOŚNYCH STROPOW (MIĘSCE LOKALIZACJI NOWYCH ŚCIAN Należy POPRZEDZIĆ SPRAWDZENIEM KONSTRUKCYJNYMI I WENTYLACYJNYMI PRZEPROJEKTOWANIEM KONSTRUKCJI BUDYNKU W RAMACH STOSOWANEGO PROJEKTU).
- RYSUNEK ARCHITEKTONICZNY ROZPATRYWAĆ JAKO CZĘŚĆ Z RYSUNKAMI BRANŻOWYMI KONSTRUKCJI I WSPÓRZĘDNYCH INSTALACJI.
- ILOŚĆ PRZEWODÓW KOMINOWYCH NAWISIONO WG OPINI I KOMINIARSKIEJ NR 549/2021 Z DNIA 21.09.2021 R. ICH POŁOŻENIE Należy ZWERYFIKOWAĆ PO NAWIENIENIU ELEMENTÓW KONSTRUKCYJNYCH WG INWENTARYZACJI KONSTRUKCYJNEJ).
- PO NAWIENIENIU ELEMENTÓW KONSTRUKCYJNYCH WG INWENTARYZACJI KONSTRUKCYJNEJ NA RYSUNEK RZUTU PIĘTRA, Należy PODAĆ SPOSOB ICH ZABEZPIECZENIA POD WZGLĘDEM POZ. WG PODANYCH WYTYCZNYCH. SPOSOB ICH ZABEZPIECZENIA ZOSTANIE PRZEDSTAWIONY W ODDZIELNYM OPRACOWANIU KONSTRUKCYJNYM.
- PROJEKT CHRONIONY PRAWAMI AUTORSKIMI.

**INWESTOR** PARK Sp. z o. o.  
ul. Jeleniogórska 26/60-179 Poznań

**ADRES INWESTYCJI** 60-179 Poznań, ul. Jeleniogórska 26/60-179

**OBJĘT** Roboty adaptacyjne pomieszczeń biurowych- piętro budynku ESUTAN.

**Tytuł RYSUNKU** Rzut piętra- adaptacja

SPECYFIKACJA	FUNKCJA	IMIĘ NAZWISKO	PRZEMIA	DATA	PODS
PROJEKTANT	mgr/ inż. arch. H. BARAŁUSKA-KACZMAREK	23/9/99/PW	06/2022		
ASYSTENT	mgr/ inż. arch. M. ZYBALA		06/2022		

STADIUM	SKALA	DATA	BRANŻA	NR RYSUNKU
Architekt	1:100	09/2022	Architekcyjna	5A

Architekt: **Barańska-Kaczmarek Hanna**  
ul. Pomorska 15, 62-500 Puszczykowo  
e-mail: [hanasbka@pocztamoney.pl](mailto:hanasbka@pocztamoney.pl)